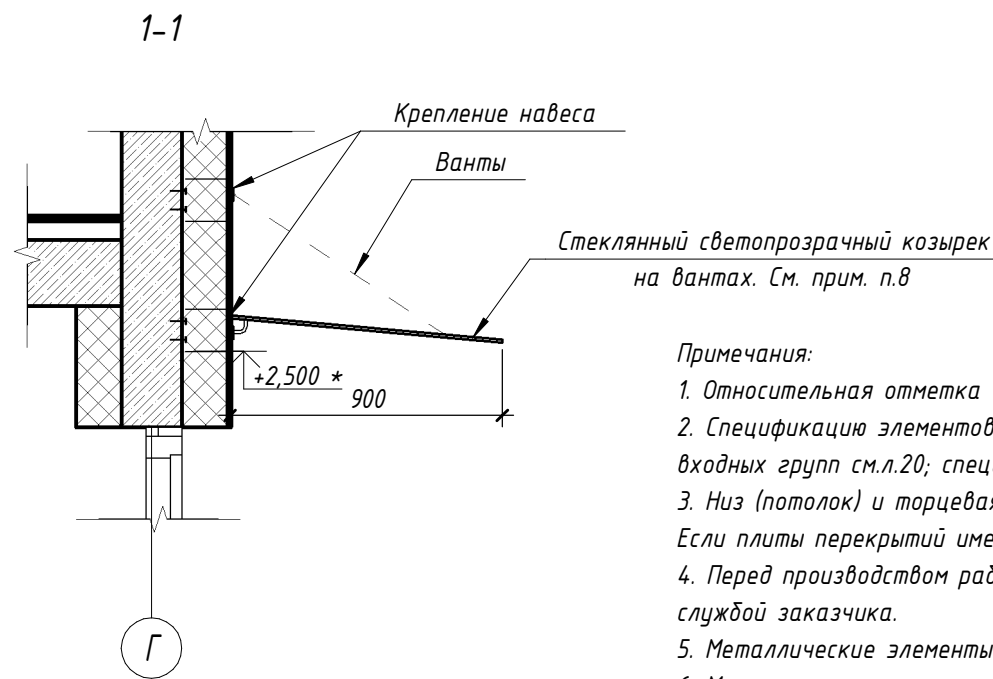
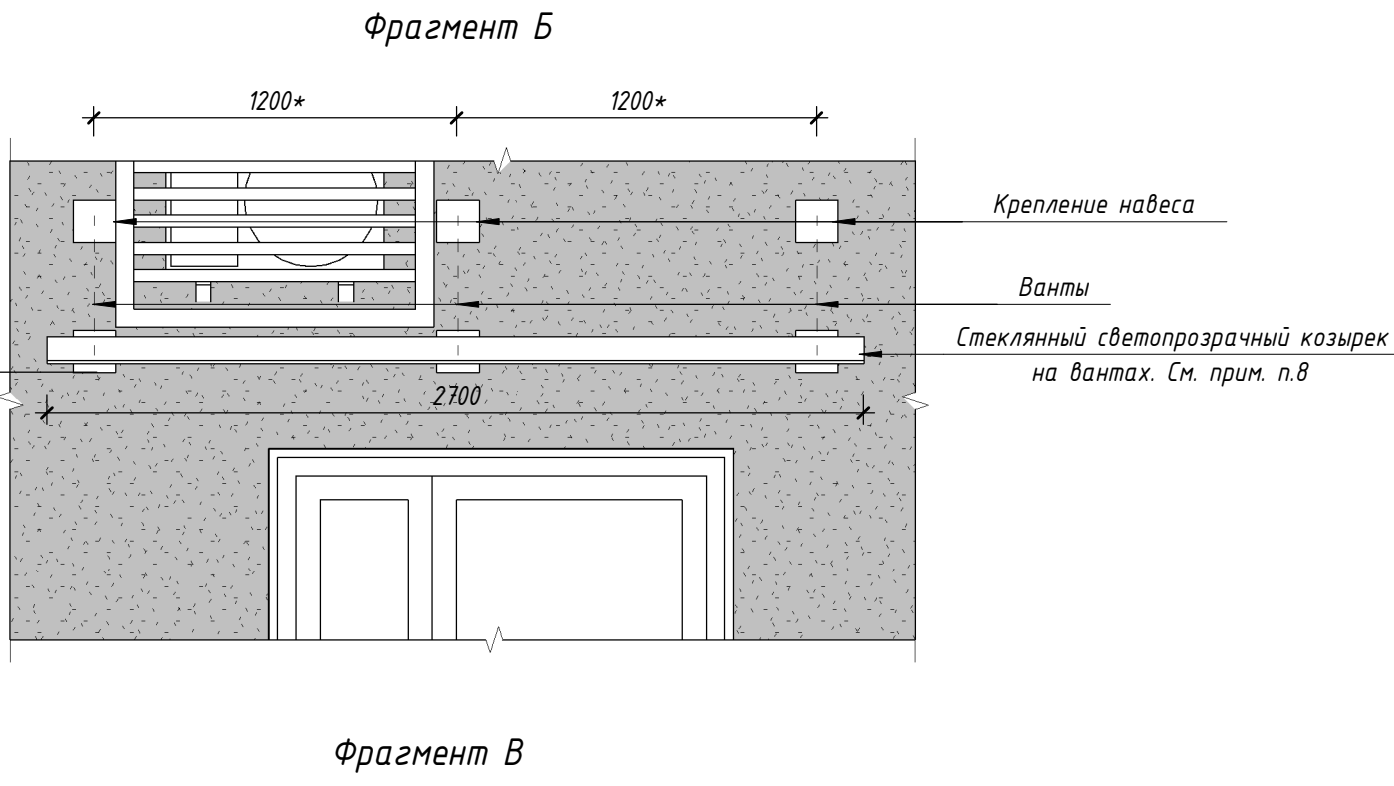
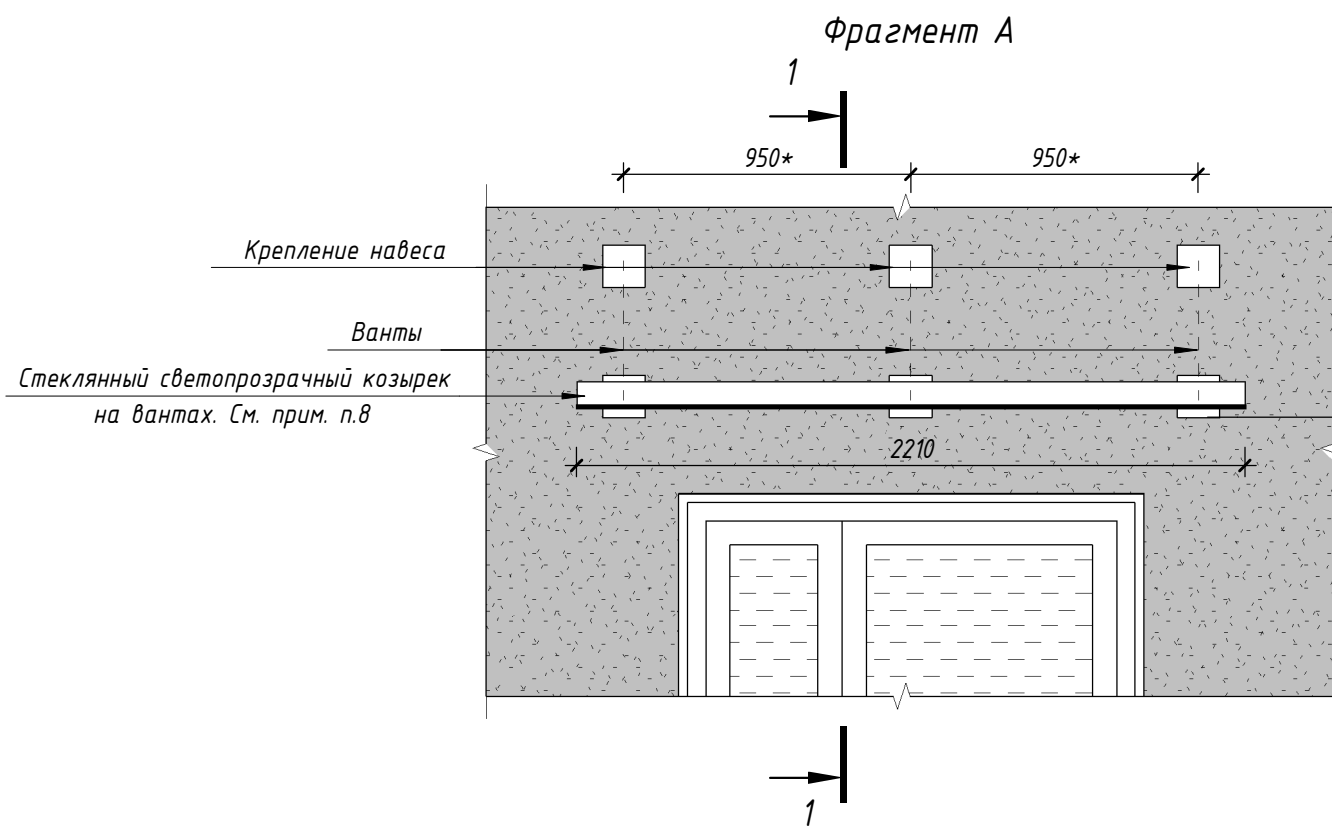
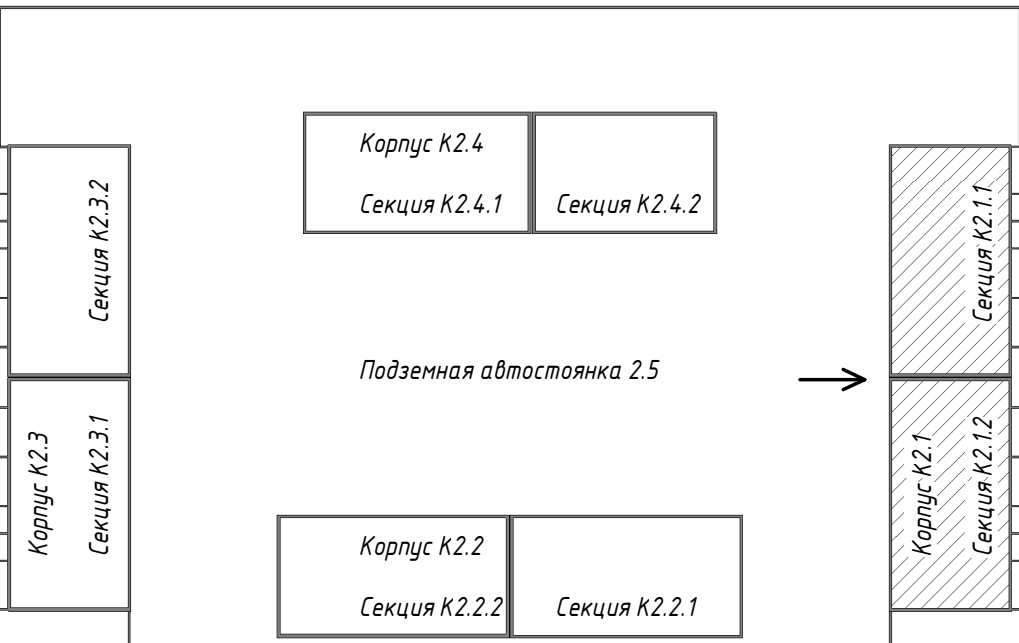




- Условные обозначения:
- Сертифицированная система штукатурных фасадов (цвет бежевый), см. п. 4, 7
 - Сертифицированная система штукатурных фасадов (цвет светло-серый), см. п. 4, 7
 - Сертифицированная система штукатурных фасадов (цвет темно-серый), см. п. 4, 7
 - Окраска фасадной краской (RAL 7016), см. п. 4
 - Окраска фасадной краской (RAL 1014), см. п. 4
 - Корзина под наружный блок кондиционера, см. АР.УЗД
- OK1 - марка окна
K1 - марка корзины под кондиционер
Вх-1 - марка входной группы
ОГБп-1 - марка ограждения балконов, см. п. 10

Компоновочная схема блока 2



Спецификация корзин под наружные блоки кондиционеров			
Марка	Описание	Кол-во	Примечание
K1	700x1050x500	46	Цвет бежевый RAL 1014, см. прим. п. 6

- Примечания:
- Относительная отметка 0,000 (уровень чистого пола 1 этажа) соответствует абсолютной отметке 129,800.
 - Спецификацию элементов заполнения оконных проемов см.л.21; спецификацию элементов заполнения дверных проемов и витражей входных групп см.л.20; спецификацию элементов остекления лоджий см.л.22.
 - Низ (потолок) и торцевая часть плит перекрытий окрасить фасадной краской по предварительно подготовленной поверхности. Если плиты перекрытий имеют большие сколы необходимо предварительно выровнять поверхность.
 - Перед производством работ по окраске фасадов выполнить натурные выкрасы для согласования цвета с проектировщиками и службой заказчика.
 - Металлические элементы с заводским полимерным покрытием выполняются специализированными организациями.
 - Место расположения корзин кондиционеров см. отдельные планы л.13, л.14, а так же узлы на л.6 раздела -АР.УЗД.
 - Штукатурный отделочный слой-фасадная декоративная штукатурка по системе СФТК (фактура-камешковая, фр. не менее 1,5мм) типа "Geogesit" или аналог с последующей окраской фасадной краской (цвет согласно фасадам).
 - Стекланные светопрозрачные козырьки над входами в здание разрабатываются и монтируются специализированной организацией. Материал козырька - стекло триплекс 16мм с полировкой кромок, образцы согласовать с проектным центром. Краевые расстояния для крепления навеса : для железобетона - 100 мм.
 - Размеры и отметки с * уточнить по месту. При возникновении вопросов обращаться в проектный центр либо вызывать авторский надзор.
 - Рабочую документацию на металлические ограждения кровли и балконов см. 1214.2-20-2.1-К.Ж.М.И. Цвет балконов ОГБп-1 - RAL 7016, ОГБп-2 - RAL 1014.
 - Наружные откосы оконных проемов на однотонных участках фасада окрашивать в цвет фасада. Наружные откосы оконных проемов на участках с окраской фасада в несколько цветов окрашивать в цвет фасада, примыкающего к соответствующему откосу.
 - Торцевую часть плит перекрытий балконов окрашивать фасадной краской в цвет соответствующего ограждения. Низ (потолок) плит перекрытий балконов окрашивать фасадной краской в цвет примыкающего фасада.
 - Декоративные кассеты выполняются из металла с матовым полимерным покрытием, цвет RAL 1014. Каркас и кассеты разрабатываются изготовителем. Разрезку кассет уточнить по узлам изготовителя, кассеты выполнять максимальной длины, крепление кассет скрытое.

						1214.2-20-2.1 - АР			
						"Многоквартирный жилой дом со встроенными помещениями обслуживания жилой застройки и подземной автостоянкой. Блок 2", расположенный по адресу: Новосибирская область, Новосибирский район, Мичуринский сельсовет, земельный участок с кадастровым номером 54:19:0813018939			
Изм.	Жолуч.	Лист	№Факд.	Подп.	Дата	Корпус К2.1	Стадия	Лист	Листов
Разработал	Борщева						Р	9	
Проверил	Белова								
ГАП	Белова								
Н.контроль	Карпова								
						Фасад 16-1	000"Партнер"		